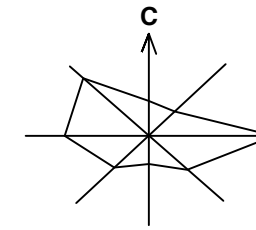


ИЗМЕНЕ И ДОПУНЕ ПЛАНА ГЕНЕРАЛНЕ РЕГУЛАЦИЈЕ НАСЕЉА

ИРИГ





P = 1: 5000






50 100 150 200m

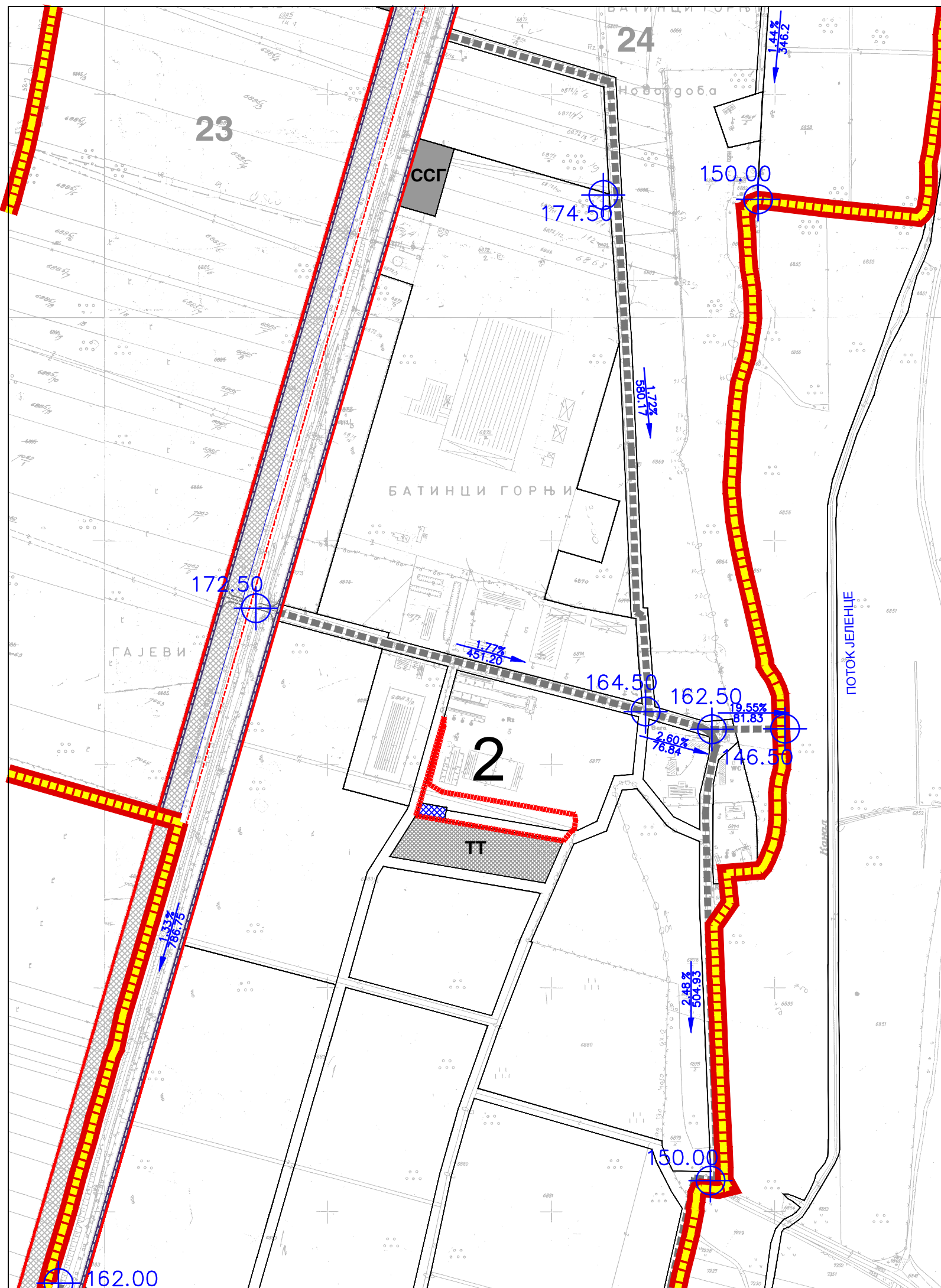
САОБРАЋАЈНА ИНФРАСТРУКТУРА, РЕГУЛАЦИЈА И НИВЕЛАЦИЈА - ЛОКАЦИЈА 2


САОБРАЋАЈНА ИНФРАСТРУКТУРА

-  ПРИСТУПНЕ НАСЕЉСКЕ САОБРАЋАЈНИЦЕ
-  САОБРАЋАЈНИ ТЕРМИНАЛИ

РЕГУЛАЦИЈА И НИВЕЛАЦИЈА

-  КОТА ПРЕЛОМА НИВЕЛЕТЕ ОСОВИНЕ САОБРАЋАЈНИЦЕ
-  НАГИБ НИВЕЛЕТЕ
-  ПЛАНИРАНИ ВОДОЗАХВАТ
-  РЕГУЛАЦИОНА ЛИНИЈА
-  ГРАНИЦА ИЗМЕНА И ДОПУНА ПЛАНА



НОСИЛАЦ ИЗРАДЕ ПЛАНА		ОПШТИНА: ИРИГ	Печат и потпис:
		ОВЛАШЋЕНО ЛИЦЕ:	
ОБРАЂИВАЧ		ЈП "ЗАВОД ЗА УРБАНИЗАМ ВОЈВОДИНЕ"	Печат и потпис:
		ДИРЕКТОР: ПРЕДРАГ КНЕЖЕВИЋ, дипл.правник ПОМОЋНИК ДИРЕКТОРА: БРАНИСЛАВА ТОПРЕК, дипл.инж.арх.	
НАЗИВ ПЛАНА	ИЗМЕНЕ И ДОПУНЕ ПЛАНА ГЕНЕРАЛНЕ РЕГУЛАЦИЈЕ НАСЕЉА		
НАЗИВ КАРТЕ	САОБРАЋАЈНА ИНФРАСТРУКТУРА, РЕГУЛАЦИЈА И НИВЕЛАЦИЈА - ЛОКАЦИЈА 2		
ОДГОВОРНИ УРБАНИСТА	РАДОМИР ОВУКА, дипл.инж.арх.	Печат и потпис:	
САРАДНИЦИ	ДАЛИБОР ЈУРИЦА, дипл. инж. геод. ЗОРАН КОРДИЋ, дипл.инж.саоб. РАДОВАН РИСТИЋ, ел.тех.		
E- 2726	Размера: 1 : 5000	Датум: Новембар 2020.	Број листа: 5.4.2.